

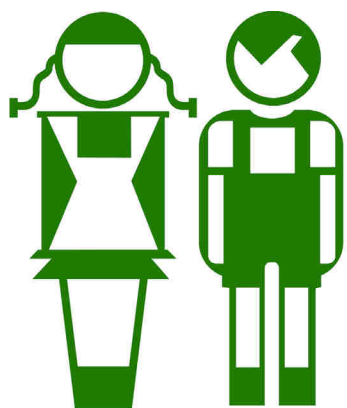
EM MÉDIA 14 CRIANÇAS POR DIA SÃO VÍTIMAS DE ACIDENTES DE VIAÇÃO.

A SEGURANÇA COMEÇA EM CADA UM DE NÓS.

A SEGURANÇA É RESPONSABILIDADE DE TODOS.

TAMBÉM É SUA!

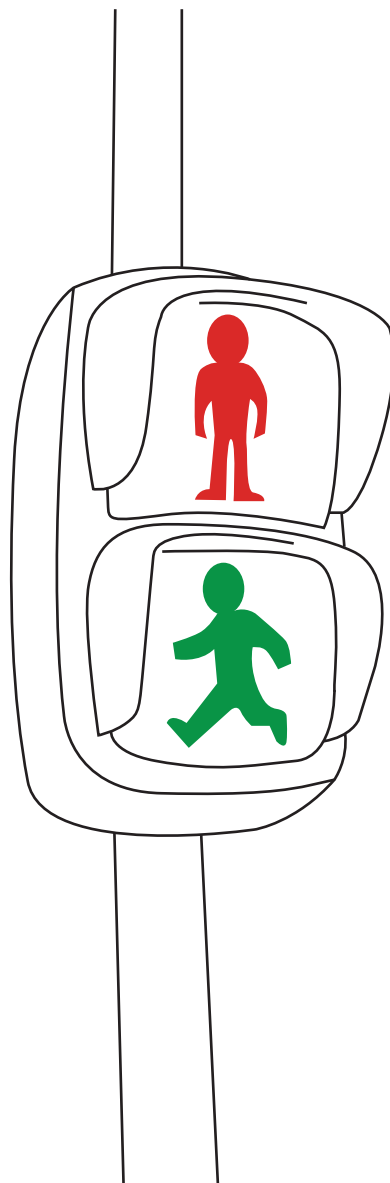
PARTICIPE NA SEGURANÇA DO SEU EDUCANDO.



ESCOLA
SEGURA



ANO LETIVO 2016-2017



REGRESSO
ÀS AULAS
EM SEGURANÇA

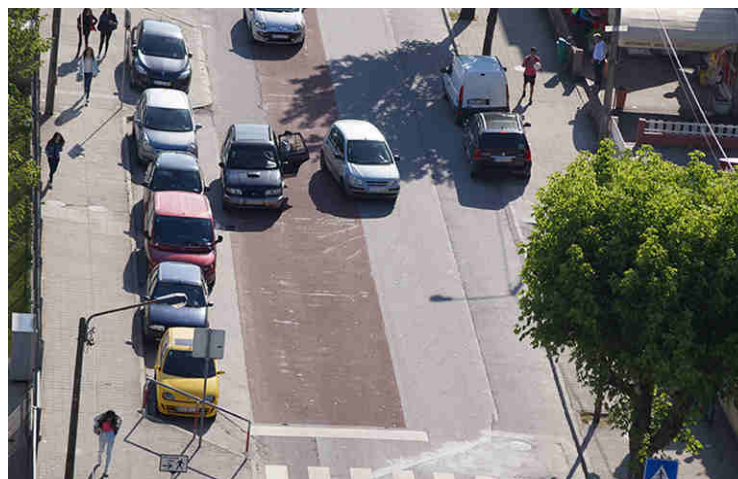
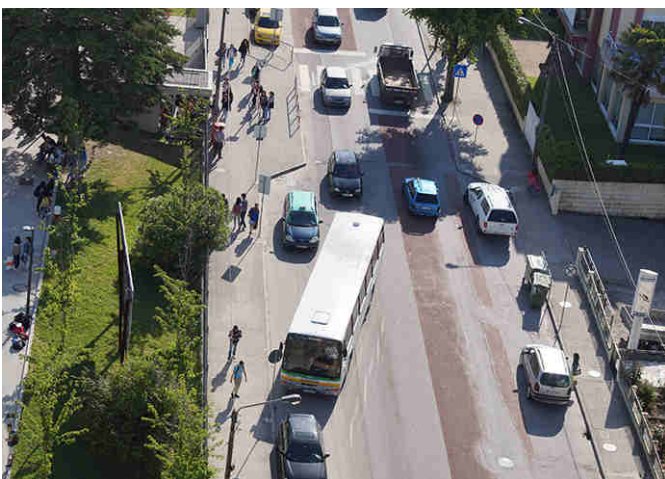
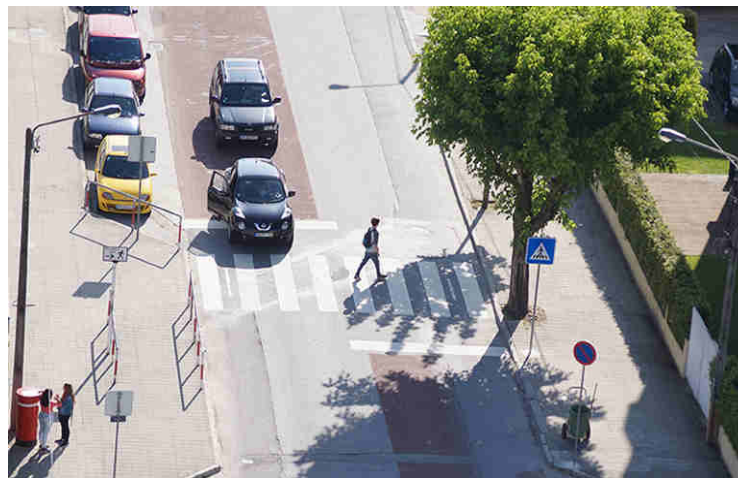
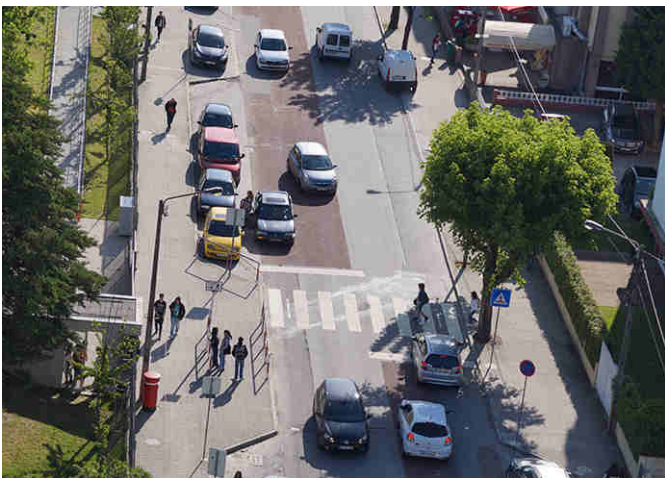


Programa
CLDS 3G
Contratos Locais de Desenvolvimento Social Terceira Geração



Escolas | João de Araújo Correia

Imagem: <http://www.mercadotododia.com.br/>



SABIA QUE É **PROIBIDO**

- CONDUZIR NÃO FAZENDO USO DO CINTO DE SEGURANÇA (À FRENTE E ATRÁS).
- UTILIZAR O TELEMÓVEL DURANTE O EXERCÍCIO DA CONDUÇÃO.
- PARAR/ESTACIONAR A MENOS DE 5 METROS ANTES E NAS PASSAGENS ASSINALADAS PARA A TRAVESSIA DE PEÕES.
- ULTRAPASSAR ANTES E NAS PASSAGENS ASSINALADAS PARA A TRAVESSIA DE PEÕES.
- A SAÍDA DE PASSAGEIROS PELO LADO ESQUERDO, QUANDO UMA VIATURA ESTÁ PARADA OU ESTACIONADA À DIREITA DA FAIXA DE RODAGEM.
- ESTACIONAR EM SEGUNDA FILA.
- ESTACIONAR VEÍCULOS EM LOCAL DESTINADO A VEÍCULOS ESPECÍFICOS (AUTOCARROS).

Se sabia e cumpre tudo isto...

Parabéns, é um ótimo(a) condutor(a)

e no futuro o seu educando também o será...

Casa de pais, escola de filhos.